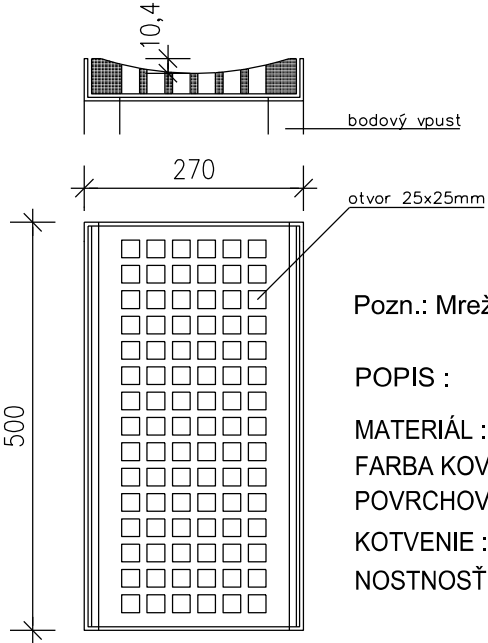
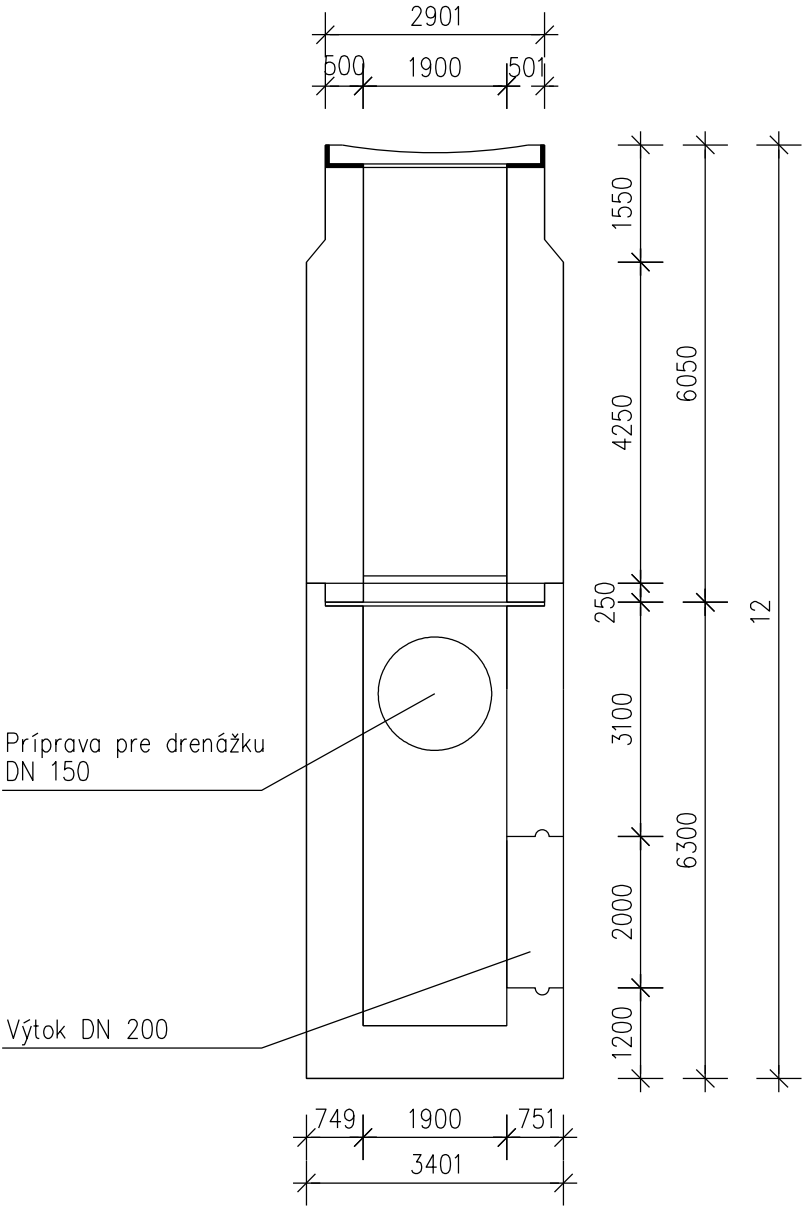


DVOJDIELNY BODOVÝ VPUST




Pozn.: Mrežu upraviť podľa rozmeru rámu vpustu.

POPIS :
MATERIÁL : ŠEDÁ LIATINA, OCEĽ
FARBA KOVU : MATNÁ ANTRACITOVÁ
POVRCHOVÁ ÚPRAVA : ASFALTOVO-PENETRAČNE OŠETRENÉ
KOTVENIE : DO VPUSTU UKONČENÉHO ROVNÝM BETÓNOVÝM POVRCHOM
NOSTNOSŤ : D 400 kN

PROJEKTANT NENESIE ŽIADNU ZODPOVEDNOSŤ ZA ZMENY USKUTOČNENÉ BEZ JEHO PÍSMENNÉHO SÚHLASU !
ZHOTOVITEL JE POVINNÝ O ZISTENÝCH CHYBÁCH V DOKUMENTÁCII NEODKLADNE INFORMOVAŤ PROJEKTANTA !
ZHOTOVITEL JE POVINNÝ SKUTOČNÉ ROZMERY SKONTROLOVAŤ NA STAVBE !

SÚRADNICOVÝ SYSTÉM JTSK
VÝŠKOVÝ SYSTÉM BPV

Free.

Zodp.projektant	Vypracoval	Kreslil		
ING. HANA FRAŇOVÁ	ING. PETER HLBOCKÝ	ING. PETER HLBOCKÝ		
Gen. projektant: Ateliér DV, s.r.o., Hornopotočná 20, Trnava				
Hl. inžinier projektu : ING.ARCH. P.ĎURKO, ING.ARCH. L.VAGALA, ING. J.ĎURKO				
Časť projektu :	SO 01 - CESTY A SPEVNENÉ PLOCHY		Stupeň : DSP	Formát : 2 A4
Druh výkresu :	DETAIL ULIČNÉHO VPUSTU - PEŠIA ZÓNA			
Názov a miesto stavby : OBNOVA NÁMESTIA SNP Námestie SNP, Trnava katastrálne územie : Trnava			Dátum : 05/2017	Číslo zakázky : ...
			Mierka : 1:10	Číslo výkresu : 19
			Investor: Mesto Trnava, Hlavná 1, 917 71 Trnava	